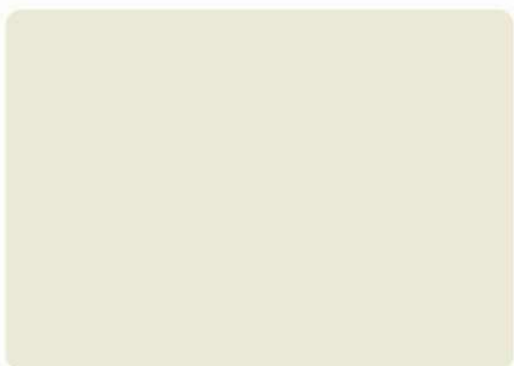


NEW COLLECTION  
**COLOR CHART**

REGULAR MODIFIED POLYESTER



RI001



RB001



MS001



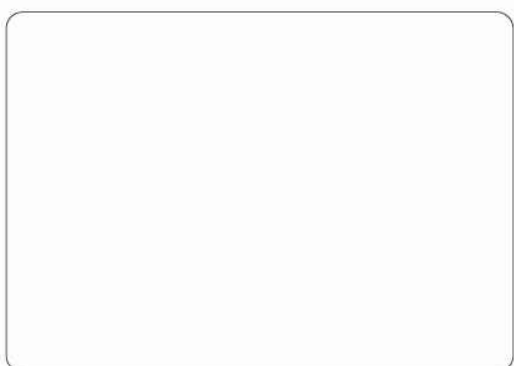
RB002



RG001



RN001



RW001



RN002



RR002



RO001



RR205



RB203

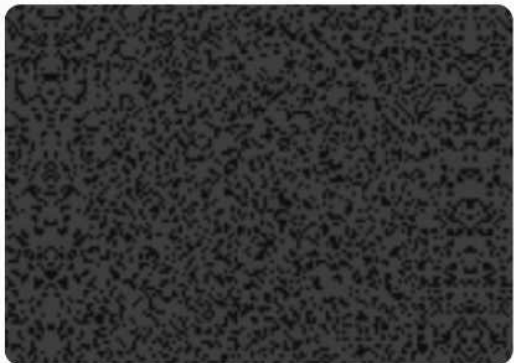


RK201

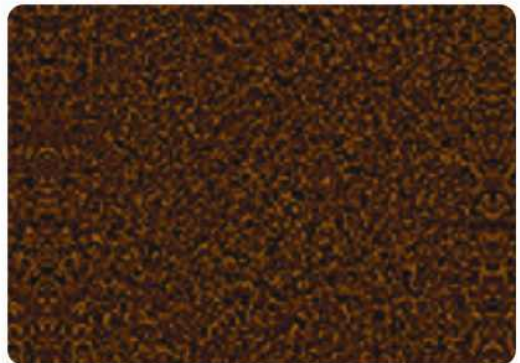


006EG (Back Color)

NEO MATT



WK001



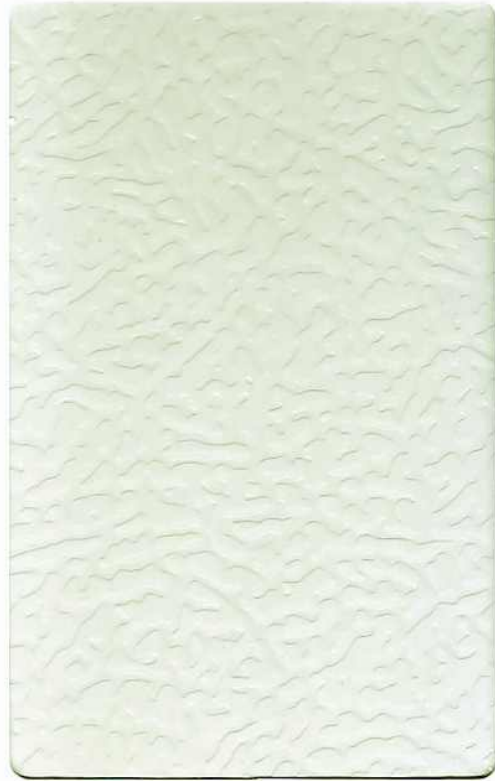
WP001



SIDEING EMBO



CW004 (Embo)



Leather Pattern

NEO PRINT



NP031 (Wood Pattern)

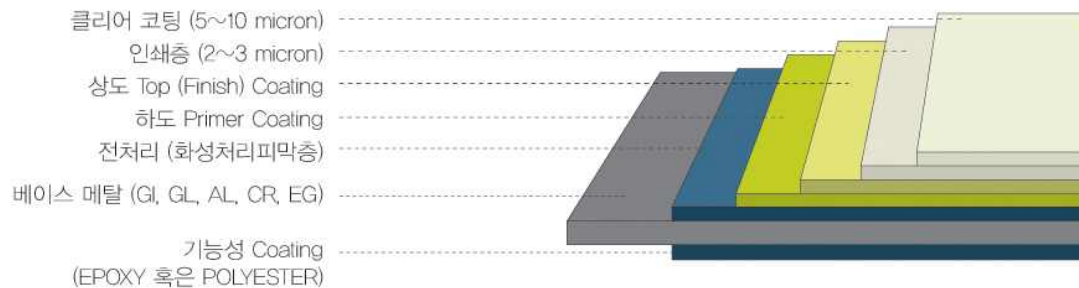
상기 색상은 실제 색상과 다소 차이가 날 수 있습니다.  
본 제품은 의장등록 필한 제품입니다.



## Application

- 폴리에스터 도장강판 : 색상이 다양하고 미려하며, 내식성, 내후성이 뛰어납니다.  
(Regular Polyester)
- 불소수지 도장강판 : 특수세라믹계안료를 사용하여 아름다운 색상을 20년이상 유지시켜주며, 내약품성, 내열성, 내식성, 자외선에 대한 내후성이 뛰어납니다.  
(PVDF)
- 네오메트 (Neo-Matt) : 소광제를 사용하지 않는 새로운 극저광화 시스템 도료를 사용하여 내후성을 향상시키고 코팅표면에 새로운 설계를 도입하여 중후하고 고급스러움을 실현한 도장강판.
- 네오프린트 (Neo-Print) : 폴리에스터 도장후 다양한 색상, 디자인을 그라비아 옵셋 인쇄 방식으로 표현하고 Clear Coating으로 표면을 미려하게 도장한 고기능성 무늬강판.
- 고가공성 도장강판 : 유연성을 요구하는 Deep Drawing용 특화제품으로 Embo, Leather Pattern 등에 사용됨.  
(Excellent P/E)

## 구조도



생산 가능 규격 (Product Availability)	
두께 (mm) Thickness	0.23~1.2
폭 (mm) Width	700~1,575
코일단중 (ton) Weight	Max 7
도막두께 (um) Coating Thickness	하도 10 이하 / 상도 15~35 / back 10 이하
적용소재 Applied Materials	GI, GL, AL, CR, EG

기타 색상도 협의에 따라 생산 가능함.  
Consult us about Colors not shown here in.



## ■ 본사

서울시 금천구 가산동 680 우림라이온스밸리 II 차 514호  
TEL : 02-864-1011 FAX : 02-864-2267

## ■ Head Office

#514 Woolim Lion's Valley II ,  
680 Gasan-Dong, Geumchon-Gu, Seoul  
TEL : 02-864-1011 FAX : 02-864-2267

## ■ 서울물류센터

서울시 금천구 가산동 319-19  
TEL : 02-864-1011 FAX : 02-864-2267

## ■ Seoul Logistics Center

319-19, Gasan-Dong, Geumchon-Gu, Seoul  
TEL : 02-864-1011 FAX : 02-864-2267

## ■ 아산공장

충남 아산시 인주면 모원리 15-129  
TEL : 041-538-8300 FAX : 041-533-0150

## ■ Asan Works

15-129, Mowon-Ri, Inju-Myeon, Asan-Si, Choong-Nam  
TEL : 041-538-8300 FAX : 041-533-0150

## ■ 아산물류센터

충남 아산시 인주면 공세리 58-88  
TEL : 041-538-8312 FAX : 041-533-0050

## ■ Asan Logistics Center

58-88, Gongse-Ri, Inju-Myeon, Asan-Si, Choong-Nam  
TEL : 041-538-8312 FAX : 041-533-0050

## ■ 이천물류센터

경기도 이천시 대월면 초지리 57번지  
TEL : 031-633-6060 FAX : 031-633-6171

## ■ Icheon Logistics Center

57 Choji-Ri, Daewol-Myun, Icheon-Si, Gyeonggi-Do  
TEL : 031-633-6060 FAX : 031-633-6171



**세일철강주식회사**  
**SEIL STEEL CO., LTD.**

[www.seilsteel.com](http://www.seilsteel.com)